

Утверждена

(наименование документа об утверждении, включая наименования

органов государственной власти или органов местного

самоуправления, принявших решение об утверждении схемы

или подписавших соглашение о перераспределении земельных участков)

От _____ № _____

**Схема расположения земельного участка или земельных участков
на кадастровом плане территории**

Местоположение земельного участка: Ленинградская область, Кировский муниципальный район, Путиловское сельское поселение, д. Петровщина, ул. Цветочная, земельный участок 24		
Условный номер земельного участка :3У1		
Площадь земельного участка 1455 кв.м.		
Система координат МСК-47, зона 2		
Обозначение характерных точек границ	Координаты, м	
	X	Y
1	2	3
1	429221,14	2280634,81
н2	429211,11	2280660,49
н3	429162,01	2280639,64
4	429172,23	2280614,44
1	429221,14	2280634,81



Используемые условные знаки и обозначения:

- | | |
|---|---|
| <p>:3У1</p> <p>•1</p> <p>•н2</p> <p>47:16:0505001</p> <p>_____</p> <p>:608</p> <p>Ж-1</p> <p>47:16-7.392</p> <p><i>проезд</i></p> <p>_____</p> | <p>- граница вновь образуемого земельного участка</p> <p>- обозначение и площадь вновь образуемого земельного участка</p> <p>- обозначение и номер характерной точки существующей по сведениям ЕГРН</p> <p>- обозначение и номер образуемой характерной точки</p> <p>- номер кадастрового квартала по сведениям ЕГРН</p> <p>- часть границы, сведения ЕГРН о которой позволяют однозначно определить ее местоположение на местности</p> <p>- кадастровые номера существующих по сведениям ЕГРН земельных участков</p> <p>- территориальная зона "Зона застройки индивидуальными отдельно стоящими домами (Ж-1)"</p> <p>- обозначение территории общего пользования</p> <p>- береговая полоса шириной 20 метров от береговой линии водоема</p> |
|---|---|

Масштаб 1:1500

Утверждена

(наименование документа об утверждении, включая наименования

органов государственной власти или органов местного

самоуправления, принявших решение об утверждении схемы

или подписавших соглашение о перераспределении земельных участков)

От _____ № _____

**Схема расположения земельного участка или земельных участков
на кадастровом плане территории**

Местоположение земельного участка: Ленинградская область, Кировский муниципальный район, Путиловское сельское поселение, д. Петровщина, ул. Запрудная, земельный участок 2а		
Условный номер земельного участка :ЗУ1		
Площадь земельного участка 1439 кв.м.		
Система координат МСК-47, зона 2		
Обозначение характерных точек границ	Координаты, м	
	X	Y
1	2	3
n1	429100,88	2280306,62
2	429100,26	2280309,39
3	429091,03	2280356,10
4	429063,10	2280350,56
5	429072,83	2280301,00
n1	429100,88	2280306,62



Используемые условные знаки и обозначения:

:3У1	- граница вновь образуемого земельного участка
●1	- обозначение и площадь вновь образуемого земельного участка
●н2	- обозначение и номер характерной точки существующей по сведениям ЕГРН
47:16:0505001	- обозначение и номер образуемой характерной точки
---	- номер кадастрового квартала по сведениям ЕГРН
---	- граница кадастрового квартала по сведениям ЕГРН
---	- часть границы, сведения ЕГРН о которой позволяют однозначно определить ее местоположение на местности
:613	- кадастровые номера существующих по сведениям ЕГРН земельных участков
Ж-1	- территориальная зона "Зона застройки индивидуальными отдельно стоящими домами (Ж-1)"
47:16-7.392	- граница территориальной зоны "Зона застройки индивидуальными отдельно стоящими домами (Ж-1)"
47:16-6.630	- ЗОУИТ охранный зона ВЛ-0,4 кв от ТП-3761
47:16-6.673	- ЗОУИТ охранный зона ВЛ-0.4 кв от ТП-3760
---	- границы существующих ЗОУИТ по сведениям ЕГРН
проезд	- обозначение территории общего пользования

Масштаб 1:1500

Утверждена

(наименование документа об утверждении, включая наименования

органов государственной власти или органов местного

самоуправления, принявших решение об утверждении схемы

или подписавших соглашение о перераспределении земельных участков)

От _____ № _____

**Схема расположения земельного участка или земельных участков
на кадастровом плане территории**

Местоположение земельного участка: Ленинградская область, Кировский муниципальный район, Путиловское сельское поселение, д. Петровщина, ул. Запрудная, земельный участок 10		
Условный номер земельного участка :ЗУ1		
Площадь земельного участка 1468 кв.м.		
Система координат МСК-47, зона 2		
Обозначение характерных точек границ	Координаты, м	
	X	Y
1	2	3
1	428995,17	2280285,62
2	428985,37	2280335,15
3	428956,77	2280329,49
4	428966,08	2280282,92
н5	428966,63	2280280,11
1	428995,17	2280285,62



Используемые условные знаки и обозначения:

<p>:ЗУ1</p> <p>•1</p> <p>•н5</p> <p>47:16:0505001</p> <p>-----</p> <p>-----</p> <p>:613</p> <p>Ж-1</p> <p>47:16-7.392</p> <p>-----</p> <p>47:16-6.630</p> <p>47:16-6.673</p> <p>-----</p> <p>-----</p> <p>проезд</p>	<p>- граница вновь образуемого земельного участка</p> <p>- обозначение и площадь вновь образуемого земельного участка</p> <p>- обозначение и номер характерной точки существующей по сведениям ЕГРН</p> <p>- обозначение и номер образуемой характерной точки</p> <p>- номер кадастрового квартала по сведениям ЕГРН</p> <p>- граница кадастрового квартала по сведениям ЕГРН</p> <p>- часть границы, сведения ЕГРН о которой позволяют однозначно определить ее местоположение на местности</p> <p>- кадастровые номера существующих по сведениям ЕГРН земельных участков</p> <p>- территориальная зона "Зона застройки индивидуальными отдельно стоящими домами (Ж-1)"</p> <p>- граница территориальной зоны "Зона застройки индивидуальными отдельно стоящими домами (Ж-1)"</p> <p>- ЗОУИТ охранная зона ВЛ-0,4 кв от ТП-3761</p> <p>- ЗОУИТ охранная зона ВЛ-0,4 кв от ТП-3760</p> <p>- границы существующих ЗОУИТ по сведениям ЕГРН</p> <p>- обозначение территории общего пользования</p>
---	---

Масштаб 1:1500

Утверждена

(наименование документа об утверждении, включая наименования

органов государственной власти или органов местного

самоуправления, принявших решение об утверждении схемы

или подписавших соглашение о перераспределении земельных участков)

От _____ № _____

**Схема расположения земельного участка или земельных участков
на кадастровом плане территории**

Местоположение земельного участка: Ленинградская область, Кировский муниципальный район, Путиловское сельское поселение, д. Нижняя Шальдиха, ул. Староладожский канал		
Условный номер земельного участка :ЗУ1		
Площадь земельного участка <u>615</u> кв.м.		
Система координат МСК-47, зона 2		
Обозначение характерных точек границ	Координаты, м	
	X	Y
1	2	3
н1	432490,26	2279517,48
н2	432432,96	2279535,80
3	432429,55	2279526,81
4	432486,39	2279507,32
н1	432490,26	2279517,48



Используемые условные знаки и обозначения:

- :3У1 - граница вновь образуемого земельного участка
- 4 - обозначение и площадь вновь образуемого земельного участка
- н2 - обозначение и номер характерной точки существующей по сведениям ЕГРН
- н1 - обозначение и номер образуемой характерной точки
- 47:16:0502001 - номер кадастрового квартала по сведениям ЕГРН
- - граница кадастрового квартала по сведениям ЕГРН
- - часть границы, сведения ЕГРН о которой позволяют однозначно определить ее местоположение на местности
- :527 - кадастровые номера существующих по сведениям ЕГРН земельных участков
- Ж-1** - территориальная зона "Зона застройки индивидуальными отдельно стоящими домами (Ж-1)"
- 47:16-7.392** - граница территориальной зоны "Зона застройки индивидуальными отдельно стоящими домами (Ж-1)"
- 47:00-6.579 - ЗОУИТ прибрежная защитная полоса (обременение образуемого земельного участка 305 кв.м.)
- 47:16-6.567 - ЗОУИТ охранная зона ВЛ 0,4 кВ от ТП-3712
- 47:16-6.1308 - ЗОУИТ в связи с размещением газораспределительных сетей «Наружный газопровод до границ земельного участка»
- 47:16-6.1799 - ЗОУИТ охранная зона объекта электросетевого хозяйства - ВЛ-0,4 кВ от ТП-3833 0,1 км
- - границы существующих ЗОУИТ по сведениям ЕГРН
- проезд - обозначение территории общего пользования

Масштаб 1:1500

Утверждена

(наименование документа об утверждении, включая наименования

органов государственной власти или органов местного

самоуправления, принявших решение об утверждении схемы

или подписавших соглашение о перераспределении земельных участков)

От _____ № _____

**Схема расположения земельного участка или земельных участков
на кадастровом плане территории**

Местоположение земельного участка: Ленинградская область, Кировский муниципальный район, Путиловское сельское поселение, д. Нижняя Шальдиха, ул. Староладожский канал		
Условный номер земельного участка :ЗУ1		
Площадь земельного участка 912 кв.м.		
Система координат МСК-47, зона 2		
Обозначение характерных точек границ	Координаты, м	
	X	Y
1	2	3
н1	432501,01	2279545,88
н2	432432,96	2279535,80
н3	432490,26	2279517,48
н1	432501,01	2279545,88



Используемые условные знаки и обозначения:

- :3У1 - граница вновь образуемого земельного участка
- н2 - обозначение и площадь вновь образуемого земельного участка
- :3У1 - обозначение и номер образуемой характерной точки
- 47:16:0502001 - номер кадастрового квартала по сведениям ЕГРН
- - граница кадастрового квартала по сведениям ЕГРН
- - часть границы, сведения ЕГРН о которой позволяют однозначно определить ее местоположение на местности
- :527 - кадастровые номера существующих по сведениям ЕГРН земельных участков
- Ж-1 - территориальная зона "Зона застройки индивидуальными отдельно стоящими домами (Ж-1)"
- 47:16-7.392 - граница территориальной зоны "Зона застройки индивидуальными отдельно стоящими домами (Ж-1)"
- 47:00-6.579 - ЗОУИТ прибрежная защитная полоса (обременение образуемого земельного участка 237 кв.м.)
- 47:16-6.567 - ЗОУИТ охранная зона ВЛ 0,4 кВ от ТП-3712
- 47:16-6.1308 - ЗОУИТ в связи с размещением газораспределительных сетей «Наружный газопровод до границ земельного участка»
- 47:16-6.1799 - ЗОУИТ охранная зона объекта электросетевого хозяйства - ВЛ-0,4 кВ от ТП-3833 0,1 км
- - границы существующих ЗОУИТ по сведениям ЕГРН
- - обозначение территории общего пользования
- проезд

Масштаб 1:1500

Утверждена

(наименование документа об утверждении, включая наименования

органов государственной власти или органов местного

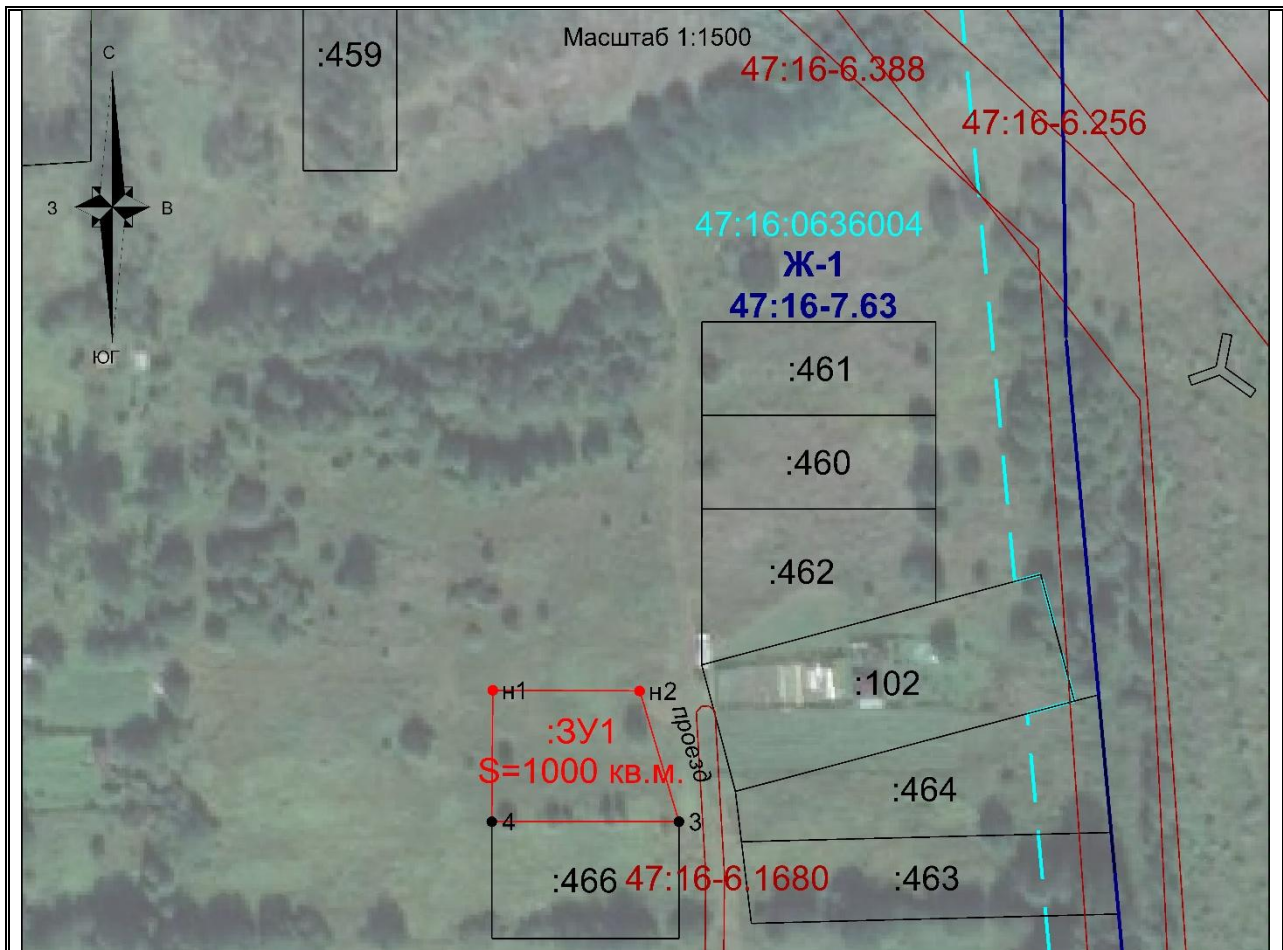
самоуправления, принявших решение об утверждении схемы

или подписавших соглашение о перераспределении земельных участков)

От _____ № _____

**Схема расположения земельного участка или земельных участков
на кадастровом плане территории**

Местоположение земельного участка: Ленинградская область, Кировский муниципальный район, Шумское сельское поселение		
Условный номер земельного участка :ЗУ1		
Площадь земельного участка 1000 кв.м.		
Система координат МСК-47, зона 2		
Обозначение характерных точек границ	Координаты, м	
	X	Y
1	2	3
н1	429236,90	2297754,38
н2	429236,79	2297785,78
3	429208,83	2297794,16
4	429208,83	2297754,16
н1	429236,90	2297754,38



Используемые условные знаки и обозначения:

<p>:3У1</p> <p>●4</p> <p>●н2</p> <p>47:16:0636004</p> <p>-----</p> <p>-----</p> <p>:462</p> <p>Ж-1</p> <p>47:16-7.63</p> <p>-----</p> <p>47:00-6.1680</p> <p>47:16-6.388</p> <p>47:16-6.256</p> <p>-----</p> <p>-----</p> <p><i>проезд</i></p>	<ul style="list-style-type: none"> - граница вновь образуемого земельного участка - обозначение и площадь вновь образуемого земельного участка - обозначение и номер характерной точки существующей по сведениям ЕГРН - обозначение и номер образуемой характерной точки - номер кадастрового квартала по сведениям ЕГРН - граница кадастрового квартала по сведениям ЕГРН - часть границы, сведения ЕГРН о которой позволяют однозначно определить ее местоположение на местности - кадастровые номера существующих по сведениям ЕГРН земельных участков - территориальная зона "Зона застройки индивидуальными отдельно стоящими домами (Ж-1)" - граница территориальной зоны "Зона застройки индивидуальными отдельно стоящими домами (Ж-1)" - ЗОУИТ охранная зона объекта электросетевого хозяйства - ВЛИ-0,4 кВ от МТП-3032 до гр. зем. уч. - ЗОУИТ охранная зона объекта электросетевого хозяйства – Ф377-04 ВЛ-10 кв Ф.377-01 - ЗОУИТ охранная зона воздушной линии электропередачи 35-кВ Сухая-1, Сухая-2 в Суховском сельском поселении и Шумском сельском поселении Кировского муниципального района Ленинградской области - границы существующих ЗОУИТ по сведениям ЕГРН - обозначение территории общего пользования
--	--

Утверждена

(наименование документа об утверждении, включая наименования

органов государственной власти или органов местного

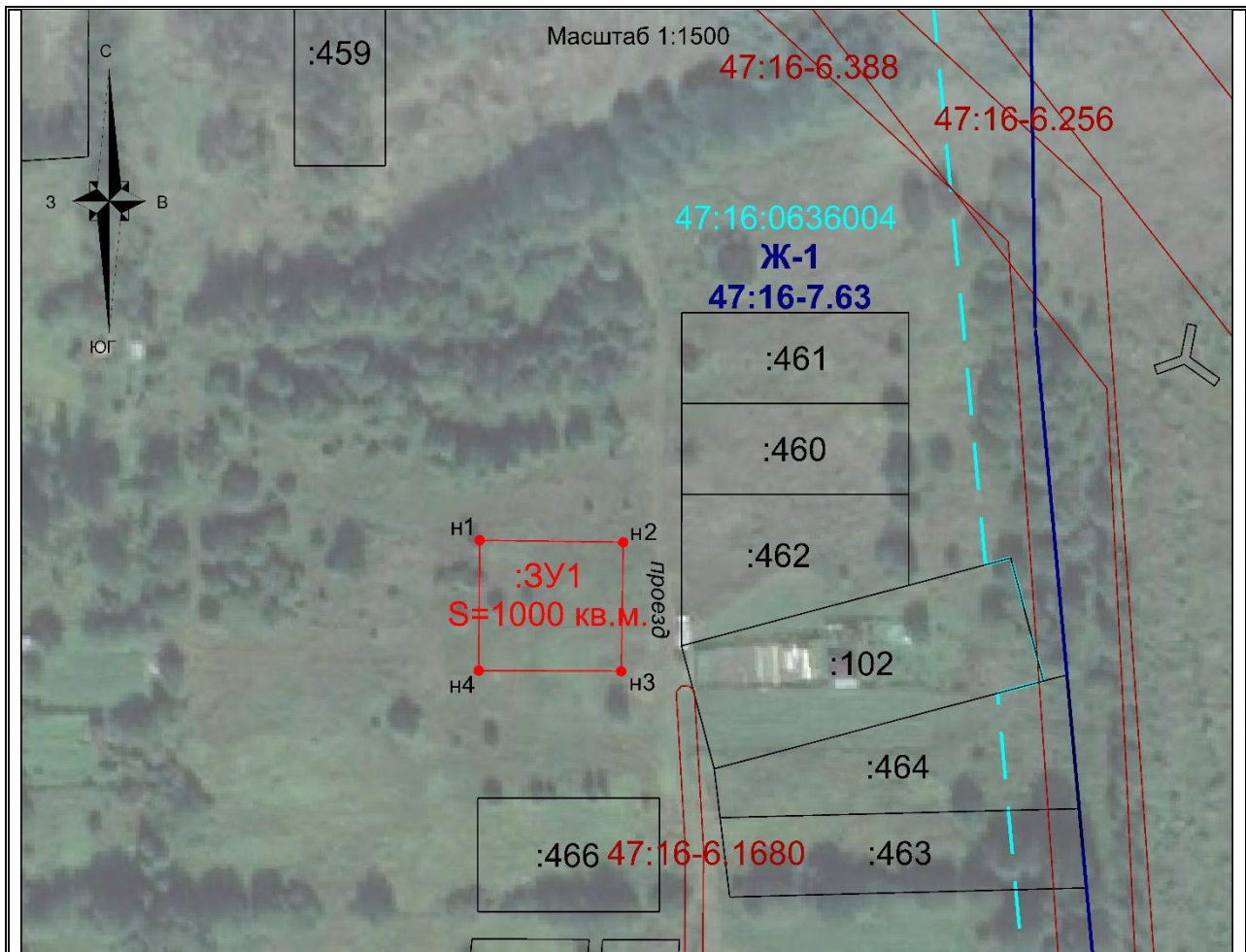
самоуправления, принявших решение об утверждении схемы

или подписавших соглашение о перераспределении земельных участков)

От _____ № _____

**Схема расположения земельного участка или земельных участков
на кадастровом плане территории**

Местоположение земельного участка: Ленинградская область, Кировский муниципальный район, Шумское сельское поселение		
Условный номер земельного участка :ЗУ1		
Площадь земельного участка 1000 кв.м.		
Система координат МСК-47, зона 2		
Обозначение характерных точек границ	Координаты, м	
	X	Y
1	2	3
н1	429268,49	2297754,67
н2	429268,40	2297786,56
н3	429236,79	2297785,78
н4	429236,90	2297754,38
н1	429268,49	2297754,67



Используемые условные знаки и обозначения:

<p>— :3У1</p> <p>• н2</p> <p>47:16:0636004</p> <p>-----</p> <p>— :462</p> <p>Ж-1</p> <p>47:16-7.63</p> <p>-----</p> <p>47:00-6.1680</p> <p>47:16-6.388</p> <p>47:16-6.256</p> <p>-----</p> <p>----- проезд</p>	<p>- граница вновь образуемого земельного участка</p> <p>- обозначение и площадь вновь образуемого земельного участка</p> <p>- обозначение и номер образуемой характерной точки</p> <p>- номер кадастрового квартала по сведениям ЕГРН</p> <p>- граница кадастрового квартала по сведениям ЕГРН</p> <p>- часть границы, сведения ЕГРН о которой позволяют однозначно определить ее местоположение на местности</p> <p>- кадастровые номера существующих по сведениям ЕГРН земельных участков</p> <p>- территориальная зона "Зона застройки индивидуальными отдельно стоящими домами (Ж-1)"</p> <p>- граница территориальной зоны "Зона застройки индивидуальными отдельно стоящими домами (Ж-1)"</p> <p>- ЗОУИТ охранная зона объекта электросетевого хозяйства - ВЛИ-0,4 кВ от МТП-3032 до гр. зем. уч.</p> <p>- ЗОУИТ охранная зона объекта электросетевого хозяйства – Ф377-04 ВЛ-10 кв Ф.377-01</p> <p>- ЗОУИТ охранная зона воздушной линии электропередачи 35-кВ Сухая-1, Сухая-2 в Суховском сельском поселении и Шумском сельском поселении Кировского муниципального района Ленинградской области</p> <p>- границы существующих ЗОУИТ по сведениям ЕГРН</p> <p>- обозначение территории общего пользования</p>
--	---

Утверждена

(наименование документа об утверждении, включая наименования

органов государственной власти или органов местного

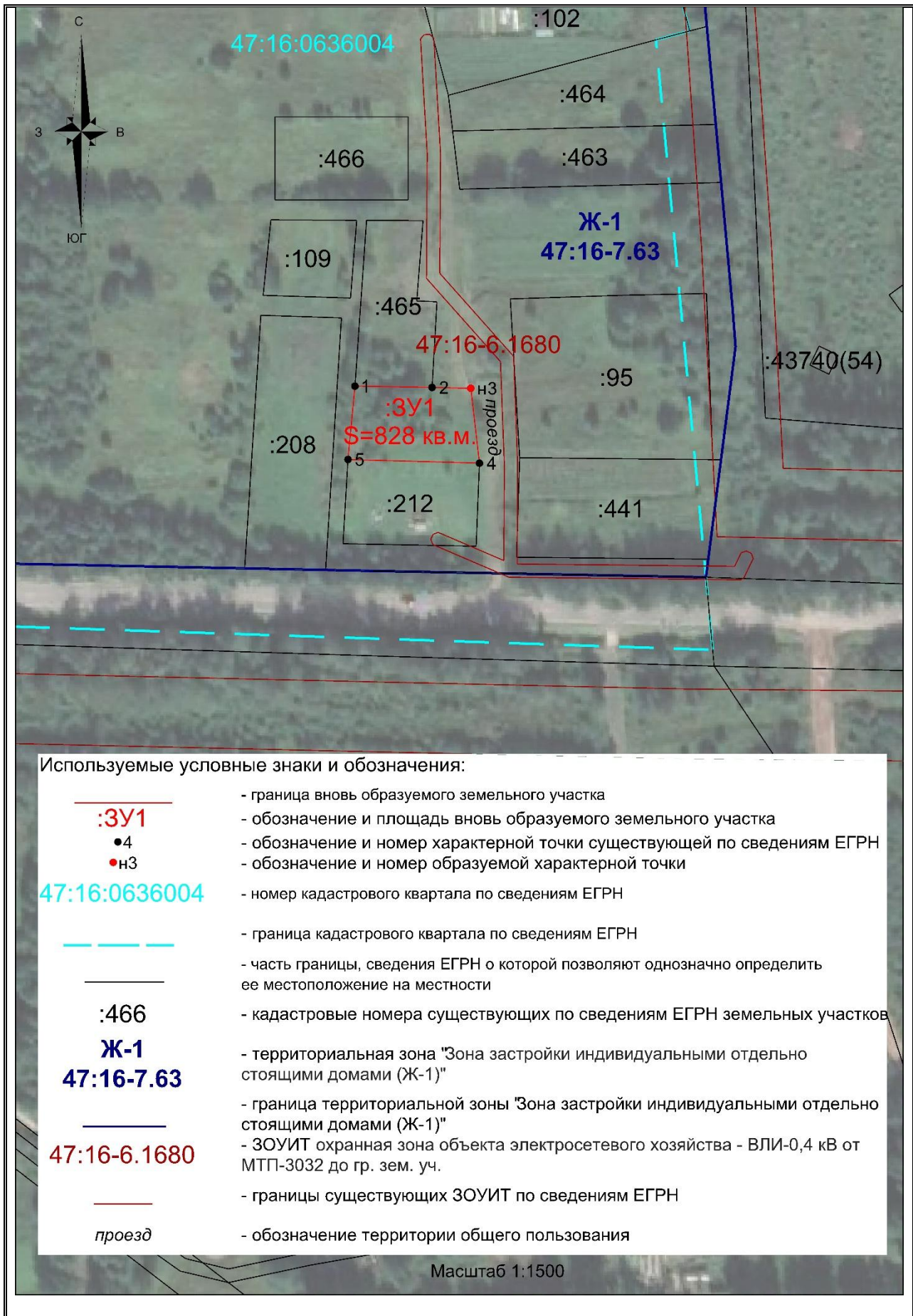
самоуправления, принявших решение об утверждении схемы

или подписавших соглашение о перераспределении земельных участков)

От _____ № _____

**Схема расположения земельного участка или земельных участков
на кадастровом плане территории**

Местоположение земельного участка: Ленинградская область, Кировский муниципальный район, Шумское сельское поселение		
Условный номер земельного участка :ЗУ1		
Площадь земельного участка 828 кв.м.		
Система координат МСК-47, зона 2		
Обозначение характерных точек границ	Координаты, м	
	X	Y
1	2	3
1	429127,94	2297778,18
1	429127,52	2297801,35
нЗ	429127,26	2297812,98
4	429104,79	2297815,57
5	429105,87	2297776,06
1	429127,94	2297778,18



Используемые условные знаки и обозначения:

- :3У1** - граница вновь образуемого земельного участка
- 4 - обозначение и площадь вновь образуемого земельного участка
- н3 - обозначение и номер характерной точки существующей по сведениям ЕГРН
- 47:16:0636004** - обозначение и номер образуемой характерной точки
- 47:16:0636004** - номер кадастрового квартала по сведениям ЕГРН
- - граница кадастрового квартала по сведениям ЕГРН
- - часть границы, сведения ЕГРН о которой позволяют однозначно определить ее местоположение на местности
- :466** - кадастровые номера существующих по сведениям ЕГРН земельных участков
- Ж-1** - территориальная зона "Зона застройки индивидуальными отдельно стоящими домами (Ж-1)"
- 47:16-7.63** - граница территориальной зоны "Зона застройки индивидуальными отдельно стоящими домами (Ж-1)"
- 47:16-6.1680** - ЗОУИТ охранная зона объекта электросетевого хозяйства - ВЛИ-0,4 кВ от МТП-3032 до гр. зем. уч.
- - границы существующих ЗОУИТ по сведениям ЕГРН
- - границы существующих ЗОУИТ по сведениям ЕГРН
- проезд** - обозначение территории общего пользования

Масштаб 1:1500

Утверждена

(наименование документа об утверждении, включая наименования

органов государственной власти или органов местного

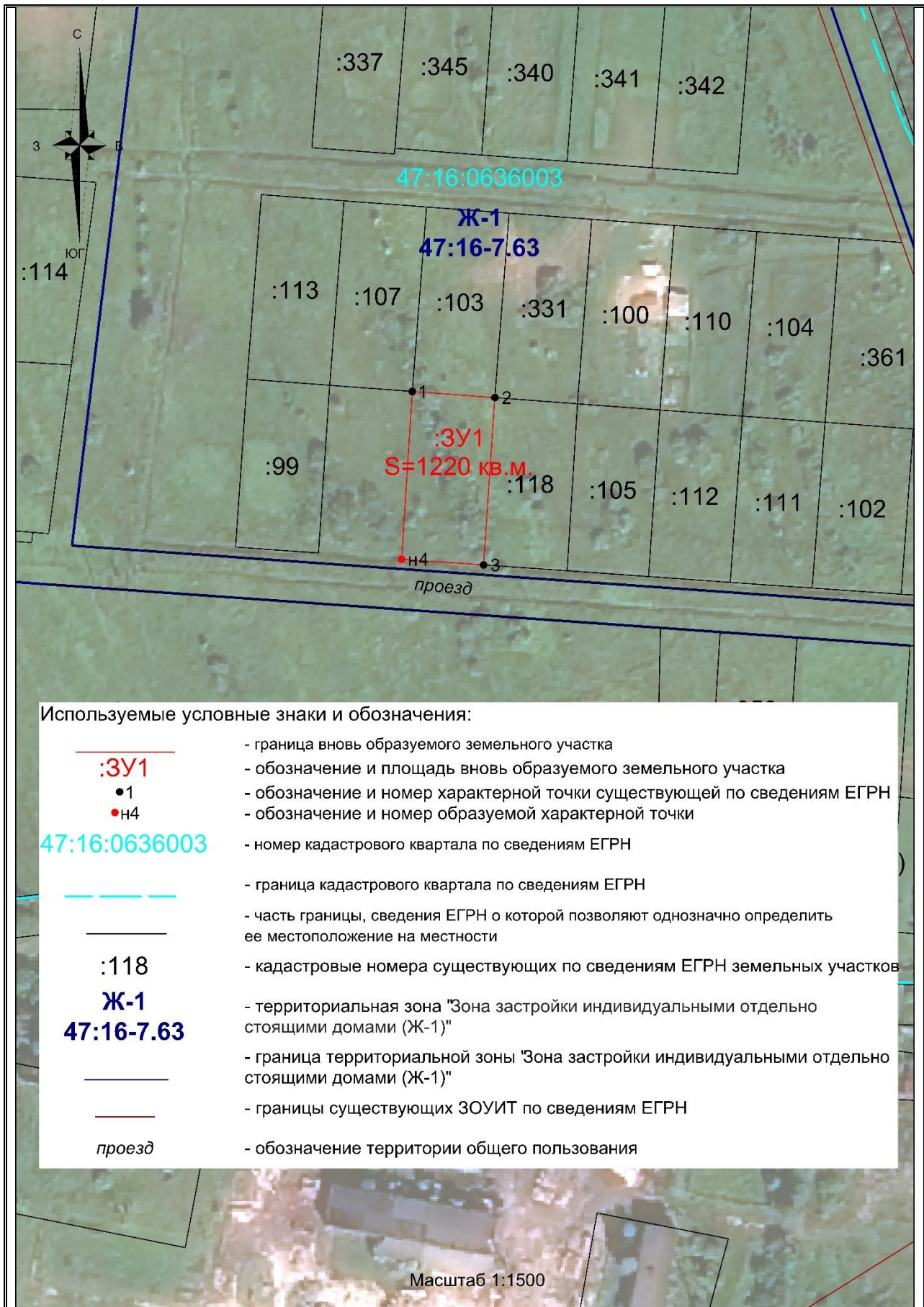
самоуправления, принявших решение об утверждении схемы

или подписавших соглашение о перераспределении земельных участков)

От _____ № _____

**Схема расположения земельного участка или земельных участков
на кадастровом плане территории**

Местоположение земельного участка: Ленинградская область, Кировский муниципальный район, Шумское сельское поселение, с.Шум, территория Михалево массив, земельный участок 71		
Условный номер земельного участка :ЗУ1		
Площадь земельного участка 1220 кв.м.		
Система координат МСК-47, зона 2		
Обозначение характерных точек границ	Координаты, м	
	X	Y
1	2	3
1	429620,40	2297149,32
2	429618,57	2297173,80
3	429568,91	2297170,48
н4	429570,58	2297146,14
1	429620,40	2297149,32



Используемые условные знаки и обозначения:

- **:3У1** - граница вновь образуемого земельного участка
- 1 - обозначение и площадь вновь образуемого земельного участка
- н4 - обозначение и номер характерной точки существующей по сведениям ЕГРН
- **47:16:0636003** - обозначение и номер образуемой характерной точки
- - номер кадастрового квартала по сведениям ЕГРН
- - граница кадастрового квартала по сведениям ЕГРН
- - часть границы, сведения ЕГРН о которой позволяют однозначно определить ее местоположение на местности
- :118** - кадастровые номера существующих по сведениям ЕГРН земельных участков
- Ж-1** - территориальная зона "Зона застройки индивидуальными отдельно стоящими домами (Ж-1)"
- 47:16-7.63** - граница территориальной зоны "Зона застройки индивидуальными отдельно стоящими домами (Ж-1)"
- - границы существующих ЗОУИТ по сведениям ЕГРН
- *проезд* - обозначение территории общего пользования

Масштаб 1:1500

Утверждена

(наименование документа об утверждении, включая наименования

органов государственной власти или органов местного

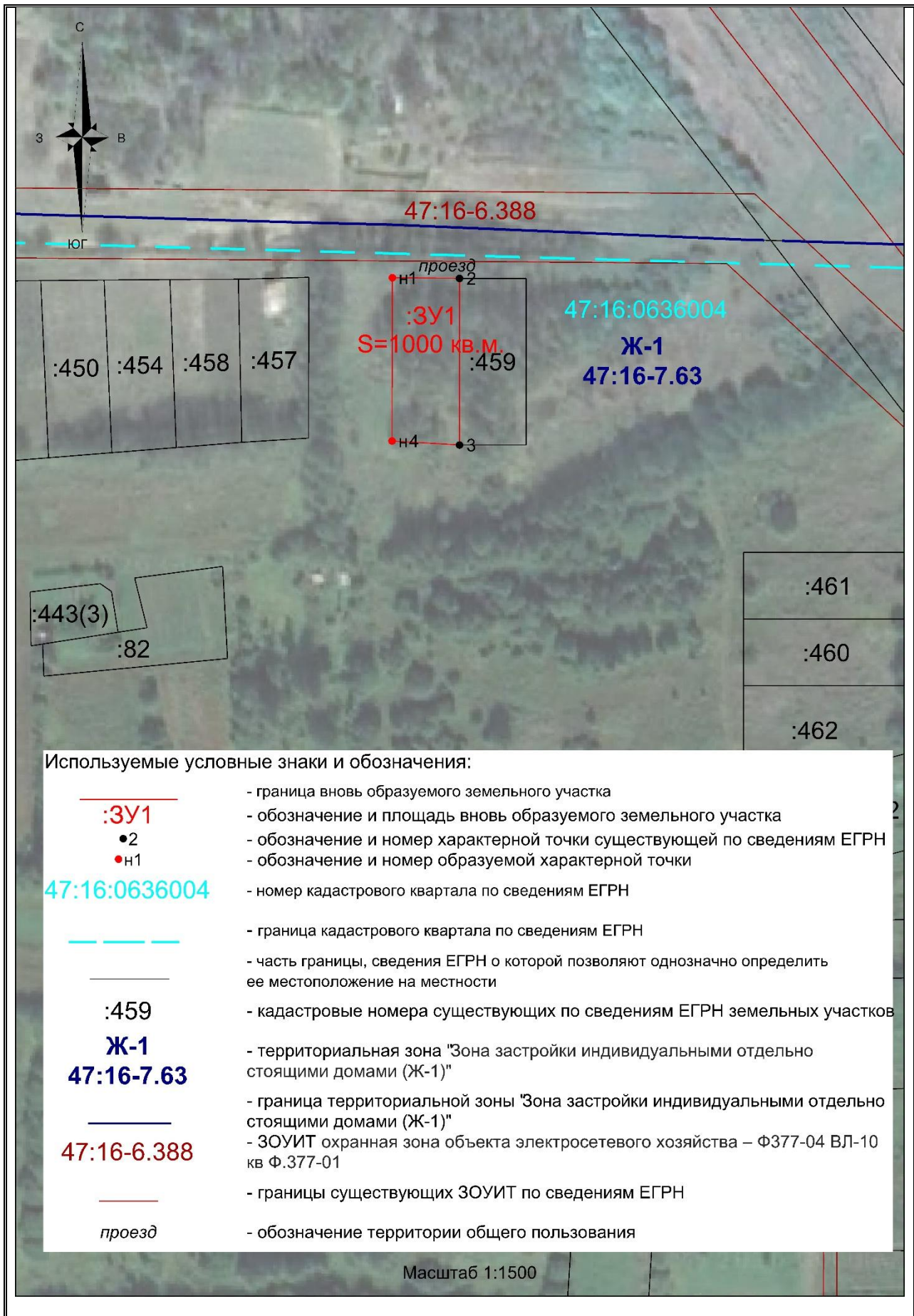
самоуправления, принявших решение об утверждении схемы

или подписавших соглашение о перераспределении земельных участков)

От _____ № _____

**Схема расположения земельного участка или земельных участков
на кадастровом плане территории**

Местоположение земельного участка: Ленинградская область, Кировский муниципальный район, Шумское сельское поселение, с.Шум, территория Мендовский массив, земельный участок 98		
Условный номер земельного участка :ЗУ1		
Площадь земельного участка 1000 кв.м.		
Система координат МСК-47, зона 2		
Обозначение характерных точек границ	Координаты, м	
	Х	У
1	2	3
н1	429398,13	2297693,64
2	429397,95	2297713,80
3	429347,95	2297713,80
н4	429349,14	2297693,54
н1	429398,13	2297693,64



Используемые условные знаки и обозначения:

- :3У1 - граница вновь образуемого земельного участка
- 2 - обозначение и площадь вновь образуемого земельного участка
- n1 - обозначение и номер характерной точки существующей по сведениям ЕГРН
- 47:16:0636004 - обозначение и номер образуемой характерной точки
- - - - - - номер кадастрового квартала по сведениям ЕГРН
- - - - - - граница кадастрового квартала по сведениям ЕГРН
- :459 - часть границы, сведения ЕГРН о которой позволяют однозначно определить ее местоположение на местности
- Ж-1
47:16-7.63 - кадастровые номера существующих по сведениям ЕГРН земельных участков
- Ж-1 - территориальная зона "Зона застройки индивидуальными отдельно стоящими домами (Ж-1)"
- 47:16-7.63 - граница территориальной зоны "Зона застройки индивидуальными отдельно стоящими домами (Ж-1)"
- 47:16-6.388 - ЗОУИТ охранная зона объекта электросетевого хозяйства – Ф377-04 ВЛ-10 кв Ф.377-01
- - границы существующих ЗОУИТ по сведениям ЕГРН
- - границы существующих ЗОУИТ по сведениям ЕГРН
- проезд - обозначение территории общего пользования

Масштаб 1:1500

Утверждена

(наименование документа об утверждении, включая наименования

органов государственной власти или органов местного

самоуправления, принявших решение об утверждении схемы

или подписавших соглашение о перераспределении земельных участков)

От _____ № _____

**Схема расположения земельного участка или земельных участков
на кадастровом плане территории**

Местоположение земельного участка: Ленинградская область, Кировский муниципальный район, Путиловское сельское поселение, п.ст. Назия, ул. Заречная		
Условный номер земельного участка :ЗУ1		
Площадь земельного участка 1264 кв.м.		
Система координат МСК-47, зона 2		
Обозначение характерных точек границ	Координаты, м	
	X	Y
1	2	3
н1	422162,12	2274418,21
2	422144,17	2274455,92
3	422116,48	2274442,08
н4	422135,54	2274405,03
н1	422162,12	2274418,21



Используемые условные знаки и обозначения:

- | | |
|--|---|
| <p>:3У1</p> <p>•2</p> <p>•n1</p> <p>47:16:0539001</p> <p>-----</p> <p>-----</p> <p>:19</p> <p>Ж-1</p> <p>47:16-7.392</p> <p>-----</p> <p>47:16-6.612</p> <p>-----</p> <p><i>проезд</i></p> | <ul style="list-style-type: none"> - граница вновь образуемого земельного участка - обозначение и площадь вновь образуемого земельного участка - обозначение и номер характерной точки существующей по сведениям ЕГРН - обозначение и номер образуемой характерной точки - номер кадастрового квартала по сведениям ЕГРН - граница кадастрового квартала по сведениям ЕГРН - часть границы, сведения ЕГРН о которой позволяют однозначно определить ее местоположение на местности - кадастровые номера существующих по сведениям ЕГРН земельных участков - территориальная зона "Зона застройки индивидуальными отдельно стоящими домами (Ж-1)" - граница территориальной зоны "Зона застройки индивидуальными отдельно стоящими домами (Ж-1)" - ЗОУИТ охранная зона ВЛ-0,4кв от ТП-3718 - границы существующих ЗОУИТ по сведениям ЕГРН - обозначение территории общего пользования |
|--|---|

Масштаб 1:1500

Утверждена

(наименование документа об утверждении, включая наименования

органов государственной власти или органов местного

самоуправления, принявших решение об утверждении схемы

или подписавших соглашение о перераспределении земельных участков)

От _____ № _____

**Схема расположения земельного участка или земельных участков
на кадастровом плане территории**

Местоположение земельного участка: Ленинградская область, Кировский муниципальный район, Путиловское сельское поселение		
Условный номер земельного участка :ЗУ1		
Площадь земельного участка 1500 кв.м.		
Система координат МСК-47, зона 2		
Обозначение характерных точек границ	Координаты, м	
	X	Y
1	2	3
н1	428950,97	2280449,34
н2	428937,42	2280487,28
н3	428902,25	2280474,51
н4	428915,52	2280437,03
н1	428950,97	2280449,34



Используемые условные знаки и обозначения:

- :3У1 - граница вновь образуемого земельного участка
- n2 - обозначение и площадь вновь образуемого земельного участка
- 47:16:0505001 - обозначение и номер образуемой характерной точки
- 47:16:0505001 - номер кадастрового квартала по сведениям ЕГРН
- :556 - часть границы, сведения ЕГРН о которой позволяют однозначно определить ее местоположение на местности
- :556 - кадастровые номера существующих по сведениям ЕГРН земельных участков
- Ж-1 - территориальная зона "Зона застройки индивидуальными отдельно стоящими домами (Ж-1)"
- 47:16-7.392 - граница территориальной зоны "Зона застройки индивидуальными отдельно стоящими домами (Ж-1)"
- 47:16-6.429 - ЗОУИТ газораспределительная сеть в г.п. Назия, с. Путилово, дер. Горная Шальдиха
- 47:16-6.429 - границы существующих ЗОУИТ по сведениям ЕГРН
- проезд - обозначение территории общего пользования

Масштаб 1:1500

Утверждена

(наименование документа об утверждении, включая наименования

органов государственной власти или органов местного

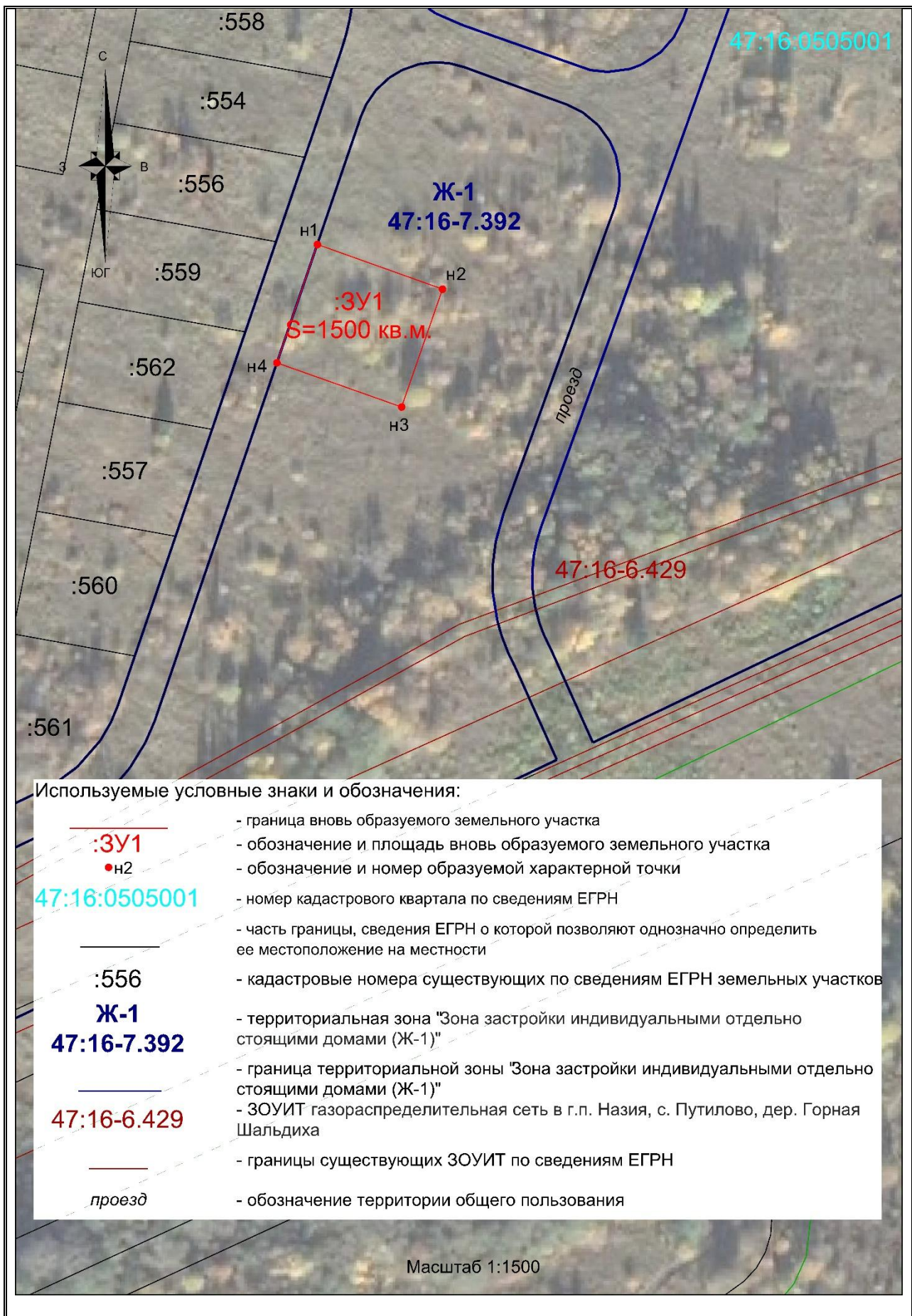
самоуправления, принявших решение об утверждении схемы

или подписавших соглашение о перераспределении земельных участков)

От _____ № _____

**Схема расположения земельного участка или земельных участков
на кадастровом плане территории**

Местоположение земельного участка: Ленинградская область, Кировский муниципальный район, Путиловское сельское поселение		
Условный номер земельного участка :ЗУ1		
Площадь земельного участка 1500 кв.м.		
Система координат МСК-47, зона 2		
Обозначение характерных точек границ	Координаты, м	
	X	Y
1	2	3
н1	428964,19	2280411,60
н2	428950,97	2280449,34
н3	428915,52	2280437,03
н4	428928,51	2280399,43
н1	428964,19	2280411,60



Используемые условные знаки и обозначения:

- :3У1 - граница вновь образуемого земельного участка
- n2 - обозначение и площадь вновь образуемого земельного участка
- n1 - обозначение и номер образуемой характерной точки
- 47:16:0505001 - номер кадастрового квартала по сведениям ЕГРН
- часть границы, сведения ЕГРН о которой позволяют однозначно определить ее местоположение на местности
- :556 - кадастровые номера существующих по сведениям ЕГРН земельных участков
- Ж-1
47:16-7.392 - территориальная зона "Зона застройки индивидуальными отдельно стоящими домами (Ж-1)"
- граница территориальной зоны "Зона застройки индивидуальными отдельно стоящими домами (Ж-1)"
- 47:16-6.429 - ЗОУИТ газораспределительная сеть в г.п. Назия, с. Путилово, дер. Горная Шальдиха
- границы существующих ЗОУИТ по сведениям ЕГРН
- границы существующих ЗОУИТ по сведениям ЕГРН
- проезд - обозначение территории общего пользования

Масштаб 1:1500

Суховское сельское поселение, д. Кобона

